



**VM Traductions**  
**Organisme de formation agréé**  
*n°82010093501, certifié QUALIOP1*

**Vous souhaitez vous préparer à la certification CLOE ?**

**L'Ecole de Langues de Corbonod vous accompagne pour réaliser vos objectifs et gère l'inscription à la certification.**

### Qu'est-ce que la certification CLOE ?

Les certifications CLOE (Compétences Linguistiques Orales et Écrites) créées par la Chambre de Commerce et d'Industrie, sont inscrites au Répertoire Spécifique de France Compétences et proposées dans cinq langues :

- Anglais
- Espagnol
- Allemand
- Français Langue Etrangère
- Italien

Cette solution, structurée autour d'une certification harmonisée comprenant une évaluation en ligne des connaissances écrites et orales de la langue et un entretien oral, permet de répondre à une demande croissante des salariés d'une solution rapide et précise.

 Certification  
**CLOE Anglais**

 Certification  
**CLOE Allemand**

 Certification  
**CLOE Espagnol**

 Certification  
**CLOE Français**  
Langue Etrangère

 Certification  
**CLOE Italien**

### Quelles sont les compétences évaluées?

#### Compétences générales à l'écrit

---

VM TRADUCTIONS

Virginie MENETREY - 259 rue Pré Gourmand Gignez - 01420 CORBONOD

Tél : +33 (0)6.87.31.34.38 – E-mail : VMTraductions@aol.com

N° Siret : 479 008 757 00011- N° de déclaration d'activité 82010093501 auprès du préfet de région Auvergne-Rhône-Alpes

Entreprise individuelle affiliée à A.G.A PL FRANCE 60 Rue du Bon repos 49008 ANGERS CEDEX 01

Le règlement par chèque des honoraires est accepté

- Maîtriser les principales structures grammaticales nécessaires pour construire des phrases cohérentes et de complexité variée
- Identifier et utiliser un vocabulaire courant ou professionnel adapté au contexte
- Comprendre un court texte et en dégager le sens global et des détails spécifiques
- Identifier et utiliser des expressions de la vie courante ou professionnelles

### **Compétences générales à l'oral**

- Comprendre un énoncé, des instructions ou des questions d'un interlocuteur anglophone
- Employer un vocabulaire courant ou professionnel adapté à la situation de communication
- Maîtrise des principales structures grammaticales nécessaires pour construire des phrases cohérentes et de complexité variée
- Communiquer de façon naturelle à l'oral
- Se faire comprendre avec une prononciation claire
- Développer l'interaction et le dialogue

### **Comment se déroule l'évaluation ?**

#### Pour le test écrit :

Le candidat répond à 40 questions sous la forme de CAT (Computer Adaptive Test) :

- 10 questions « Vocabulaire »
- 10 questions « Grammaire »
- 10 questions « Expressions »
- 10 questions « Compréhension de textes »
- 10 questions « Compréhension orale »

Pour chaque compétence l'algorithme du test permet de proposer des questions plus ou moins difficiles en fonction des réponses données. Il identifie un niveau CECRL par compétence.

Le candidat voit son résultat en fin de test mais sa certification n'est validée qu'après l'épreuve orale.

#### Pour le test oral :

Le candidat est reçu individuellement par un évaluateur CLOE, sans préparation préalable. L'entretien de 15 minutes est organisé en 3 parties :

1. Questions d'introduction, 3-5 minutes
2. Mise(s) en situation (vie courante, professionnelle ou spécifique métier), 4-6 minutes
3. Conversation (thème général, professionnel ou domaine spécifique), 4-6 minutes

---

#### VM TRANDUCTIONS

Virginie MENETREY - 259 rue Pré Gourmand Gignez - 01420 CORBONOD

Tél : +33 (0)6.87.31.34.38 – E-mail : VMTraductions@aol.com

N° Siret : 479 008 757 00011- N° de déclaration d'activité 82010093501 auprès du préfet de région Auvergne-Rhône-Alpes

Entreprise individuelle affiliée à A.G.A PL FRANCE 60 Rue du Bon repos 49008 ANGERS CEDEX 01

Le règlement par chèque des honoraires est accepté

Après l'entretien, l'évaluateur complète la fiche détaillée en ligne et le résultat est disponible immédiatement.

Les compétences orales évaluées sont : vocabulaire, grammaire & syntaxe, aisance communicative, prononciation, compréhension & interaction.

### Qui est concerné par la Certification CLOE ?

Tout individu salarié, travailleur indépendant, demandeur d'emploi, bénévole du mouvement associatif, coopératif ou mutualiste, volontaire en service civique (personnes majeures), souhaitant valider ses compétences dans la langue cible, dans une démarche professionnelle.

### Quels sont les objectifs professionnels et spécialisations métier proposés ?

Le contenu des Certifications CLOE est conçu pour répondre aux besoins professionnels des salariés et futurs salariés. Au-delà d'une mesure de la langue professionnelle utilisé au bureau, les Certifications CLOE répondent à une utilisation sur le terrain dans un grand nombre de domaines professionnels. L'entretien oral ainsi que le test sur ordinateur intègrent des questions orientées « métier », et ce selon le profil identifié lors de l'inscription au test.

#### Domaines professionnels proposés :

Achats	Droit & Justice	Nautique
Administration & organisation	Energie	Naval, Maritime & Portuaire
Aéronautique & aérien	Enseignement & Formation	Qualité, Sécurité, Environnement
Agroalimentaire	Environnement	Relation clientèle
Audiovisuel, Spectacle & Evènementiel	Hôtellerie Restauration	Ressources Humaines & Management
Automobile	Immobilier	Santé
Autonomie professionnelle / communiquer en entreprise	Industrie, Production	Sports
Banque & Finance	Informatique & télécommunication	Technique, mécanique
Commerce international	Logistique & Transport	Tourisme
Comptabilité & Gestion	Marketing et Communication	Vente, Commerce & Distribution
Construction, architecture	Mode & Luxe	Viti-vinicole

### Quels sont les différents niveaux sur l'échelle C.E.C.R.L ?

---

#### VM TRANDUCTIONS

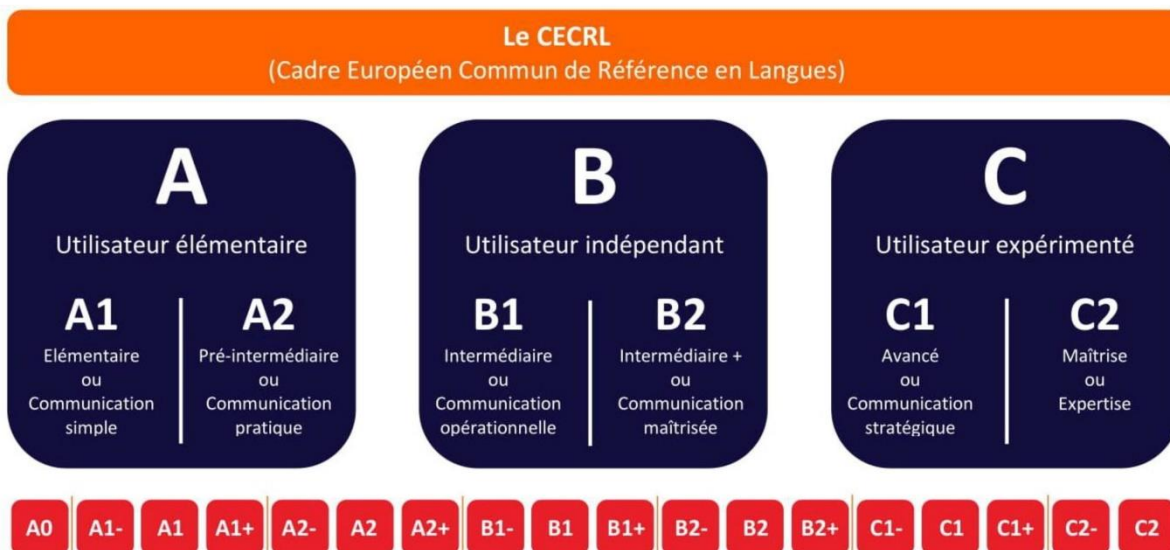
Virginie MENETREY - 259 rue Pré Gourmand Gignez - 01420 CORBONOD

Tél : +33 (0)6.87.31.34.38 – E-mail : VMTraductions@aol.com

N° Siret : 479 008 757 00011- N° de déclaration d'activité 82010093501 auprès du préfet de région Auvergne-Rhône-Alpes

Entreprise individuelle affiliée à A.G.A PL FRANCE 60 Rue du Bon repos 49008 ANGERS CEDEX 01

Le règlement par chèque des honoraires est accepté



Les Certifications CLOE déclinent ces 6 niveaux en sous-niveaux par degré d'acquisition (A1, A1+, A2-, A2, A2+ etc). Ce découpage permet de générer des attestations de résultats détaillés définir si le candidat est encore faible dans ce niveau (ex. A2-), stable dans le niveau (ex A2) ou tend vers le niveau supérieur sans pour autant l'atteindre (ex. A2+).

**Le Certificat CLOE est délivré à partir du niveau A2, et selon l'atteinte de l'objectif professionnel fixé en amont, en fonction du métier et spécialisation du candidat.**

### Niveau A1

- Peut comprendre et utiliser des expressions familières et quotidiennes et des phrases très simples, qui visent à satisfaire des besoins simples et concrets.
- Peut se présenter ou présenter quelqu'un et poser à une personne des questions le concernant-par exemple son nom, son lieu d'habitation, ses relations, ses biens etc, et peut répondre au même type de question.
- Peut communiquer de façon simple, si l'interlocuteur parle lentement et distinctement et se montre coopératif.

### Niveau A2

- Peut comprendre des phrases isolées et des expressions fréquemment utilisées en relation avec des domaines de priorité immédiate (par ex. des informations personnelles sur des achats, le travail, l'environnement familial).
- Peut communiquer dans une situation simple et routinière, ne comportant qu'un échange d'informations simple et direct, et sur des activités et des sujets familiers.
- Peut décrire avec des moyens simples une personne, un lieu, un objet, sa propre formation, son environnement.

---

#### VM TRADUCTIONS

Virginie MENETREY - 259 rue Pré Gourmand Gignez - 01420 CORBONOD

Tél : +33 (0)6.87.31.34.38 – E-mail : VMTraductions@aol.com

N° Siret : 479 008 757 00011- N° de déclaration d'activité 82010093501 auprès du préfet de région Auvergne-Rhône-Alpes

Entreprise individuelle affiliée à A.G.A PL FRANCE 60 Rue du Bon repos 49008 ANGERS CEDEX 01

Le règlement par chèque des honoraires est accepté

## Niveau B1

- Peut comprendre les points essentiels quand un langage clair et standard est utilisé et s'il s'agit de choses familières dans le travail, à l'école, dans les loisirs...
- Peut se débrouiller dans la plupart des situations linguistiques rencontrées en voyage à l'étranger.
- Peut donner son opinion de façon simple et cohérente sur des sujets familiers et dans ses domaines d'intérêts.
- Peut raconter un événement ou une expérience, décrire un rêve, un espoir ou un but et donner de brèves raisons ou explications pour un plan ou une idée.

## Niveau B2

- Peut comprendre le contenu essentiel de sujets concrets ou abstraits dans un texte complexe, comprend une discussion spécialisée dans son domaine professionnel.
- Peut communiquer avec un degré de spontanéité et d'aisance telle qu'une conversation avec des locuteurs natifs ne comporte de tension ni pour les uns, ni pour les autres.
- Peut s'exprimer de façon claire et détaillée sur une grande gamme de sujets, émettre un avis sur un problème, et donner les avantages et les inconvénients de différentes possibilités.

## Niveau C1

- Peut comprendre une grande gamme de textes longs et exigeants, ainsi que saisir des significations implicites.
- Peut s'exprimer spontanément et couramment presque sans effort, sans trop apparemment devoir chercher ses mots.
- Peut utiliser la langue de façon efficace et souple dans sa vie sociale et professionnelle ou dans sa formation et ses études.
- Peut donner son opinion sur des sujets complexes de façon claire et bien structurée, décrire ou rapporter quelque chose en détail, et relier le fond à la forme dans ses déclarations.

## Niveau C2

- Peut comprendre sans effort pratiquement tout ce qu'il/elle lit ou entend.
- Peut restituer faits et arguments de diverses sources écrites et orales en les résumant de façon cohérente.
- Peut s'exprimer spontanément, très couramment et de façon différenciée et peut rendre distinctes de fines nuances de sens en rapport avec des sujets complexes.

## Pourquoi choisir les certifications CLOE ?

Choisir de faire valider ses compétences linguistiques via les certifications CLOE, c'est :

---

### VM TRADUCTIONS

Virginie MENETREY - 259 rue Pré Gourmand Gignez - 01420 CORBONOD

Tél : +33 (0)6.87.31.34.38 – E-mail : VMTraductions@aol.com

N° Siret : 479 008 757 00011- N° de déclaration d'activité 82010093501 auprès du préfet de région Auvergne-Rhône-Alpes

Entreprise individuelle affiliée à A.G.A PL FRANCE 60 Rue du Bon repos 49008 ANGERS CEDEX 01

Le règlement par chèque des honoraires est accepté

- certifier ses compétences selon le Cadre européen commun de référence pour les langues (CECRL)
- réaliser ses certifications en présentiel ou à distance
- valider et valoriser vos compétences linguistiques pour des motivations personnelles ou professionnelles
- obtenir des certifications applicables dans tous les secteurs d'activités (industrie, tourisme, tertiaire, logistique, santé, recherche, commerce international, import/export, communication...)
- Le Certificat CLOE est valable à vie. Si le résultat seuil est obtenu par rapport à l'objectif métier, un Certificat CLOE, valable à vie, est délivré. (En cas de non-obtention du niveau seuil le candidat reçoit une attestation de son niveau)

---

VM TRANDUCTIONS

Virginie MENETREY - 259 rue Pré Gourmand Gignez - 01420 CORBONOD

Tél : +33 (0)6.87.31.34.38 – E-mail : VMTraductions@aol.com

N° Siret : 479 008 757 00011- N° de déclaration d'activité 82010093501 auprès du préfet de région Auvergne-Rhône-Alpes

Entreprise individuelle affiliée à A.G.A PL FRANCE 60 Rue du Bon repos 49008 ANGERS CEDEX 01

Le règlement par chèque des honoraires est accepté